

DOSSIER DE OBRAS

Selección de obras de fábrica armada realizadas con el Sistema AllWall®

- 1. Fábrica de Ladrillo Cara Vista 3**
 - Plaza de Toros, Puertollano.
 - Torre de viviendas, Barakaldo.
 - Centro Cultural, Sevilla.
 - Torre *Fira*, Barcelona.
 - Ampliación del *Museo del Prado*, Madrid.

- 2. Fábrica de Bloque Hueco de Hormigón..... 12**
 - Ampliación del Aeropuerto de Málaga.
 - Hotel de las bodegas *Marqués de Riskal*, Álava

- 3. Fábrica de Termoarcilla..... 15**
 - Parque eólico, La Rioja.

- 4. Fábrica de Adobe 27**
 - Viviendas Sismorresistentes, investigación.

FÁBRICA DE LADRILLO CARA VISTA

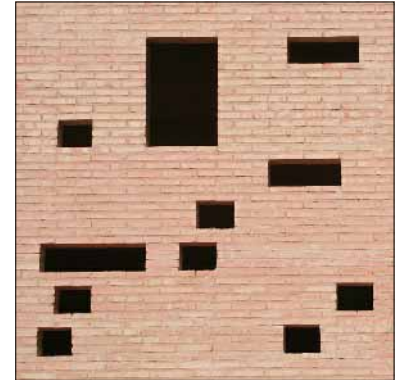
DOSSIER OBRAS LCV

PLAZA DE TOROS, Puertollano, Ciudad Real.

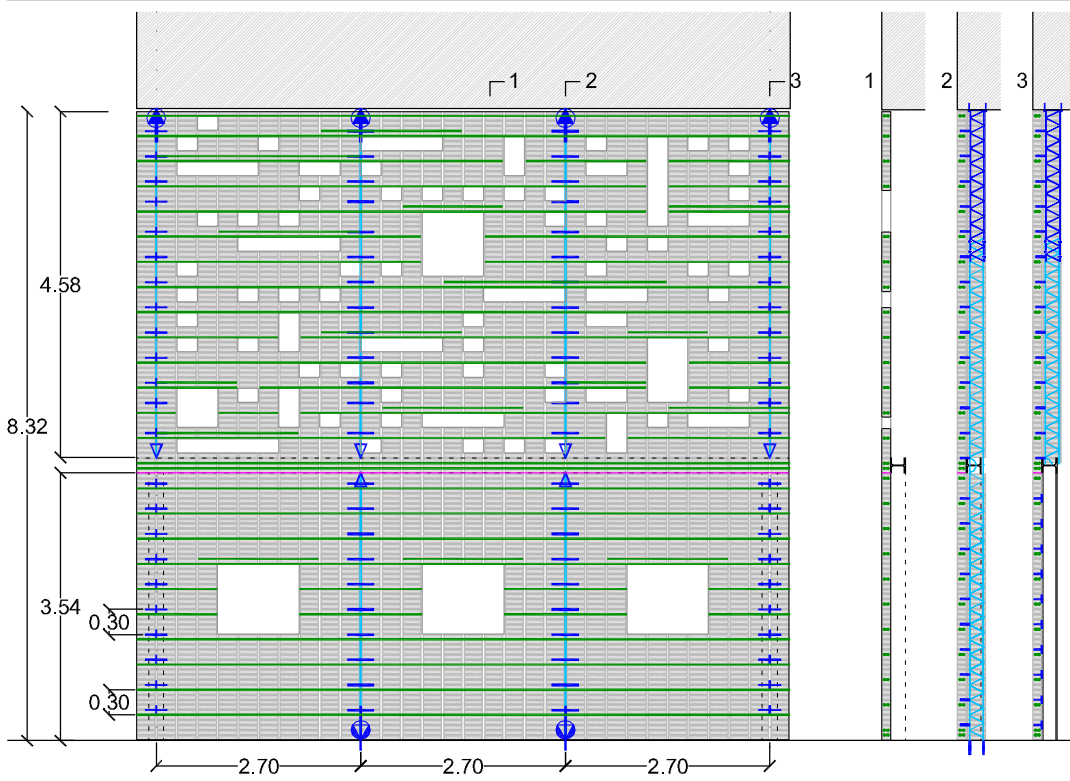
Fachada AllWall® Alfa con Ladrillo cara vista 24 x 11,5 x 5cm
Paño LxH= 2,80x4,40 (12,30m²) Anclado a pilares y con Costillas® y Fijaciones

FICHA TÉCNICA

- Obra:** PLAZA DE TOROS, Nuevo coso polivalente de Puertollano.
- Arquitecto:** MLC Arquitectos.
- Localidad:** Puertollano, Ciudad Real.
- Constructora:** Navarro Piquer, S.A.
- Año:** 2008-2010
- Características:** Fábrica aparejada, lcv de 1/2 pie. Planta baja ciega, 1ª planta: celosía irregular.
- Intervención de AllWall® Systems:**



En este proyecto se efectuó un seguimiento desde fase de proyecto, colaborando con el arquitecto para optimizar al máximo la fachada. En planta baja hay dos paños tipo: ciegos y acristalados (bajo comercial); el superior es una celosía personalizada que aloja el Sist. AllWall sin alterar el alzado. Durante la fase de ejecución, se suministraron material, manuales y, en cada fase de la obra, se explicó a los operarios la correcta colocación y manipulación de los componentes del Sistema.



COMPONENTES DEL PAÑO TIPO 1: 3.55x8.10 = 28,75m²

- ① Ladrillo cara vista LCV de 24x11,5x5cm
- ② Murfor RND.4/Z-50 cada 33cm + 2 primeras hiladas
- ③ Anclaje AW-Anc.1
- ④ Costillas ALLWALL AW-COS.10/Z-190 en trasdós
- ⑤ Fijación superior ALLWALL AW-Fij.Alfa 190
- ⑥ Fijación inferior empotrando la costilla 20 cm con resina epoxi
- ⑦ Fijación central soldada al perfil
- ⑧ Omega AllWall.1

REPERCUSION

-66.7 ud./m²
-3.45 ml./m²
-0.70 ud./m²
-0.40 ml./m²
-0.14 ud./m²
-puesto la obra
-0.28 ud./m²
-0.70 ud./m²

Alzado	Planta Secc.	Descripción elemento
		Murfor RND.4/Z-50
		Anclaje AllWall AW-ANC.1/Z
		Omega ALLWALL AW.1
		Costilla ALLWALL AW-COS.10/Z-90
		Fijación ALLWALL AW-Fij. Alfa 90
		Fijación inferior con resina epoxi
		Fijación central soldada a la viga
		Junta Horizontal elástica

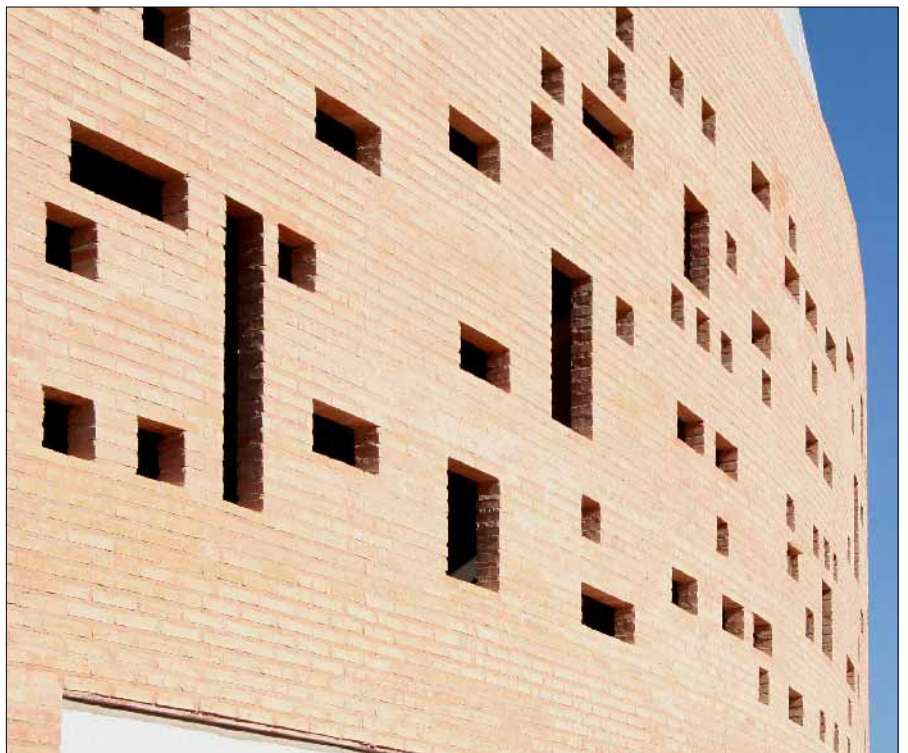
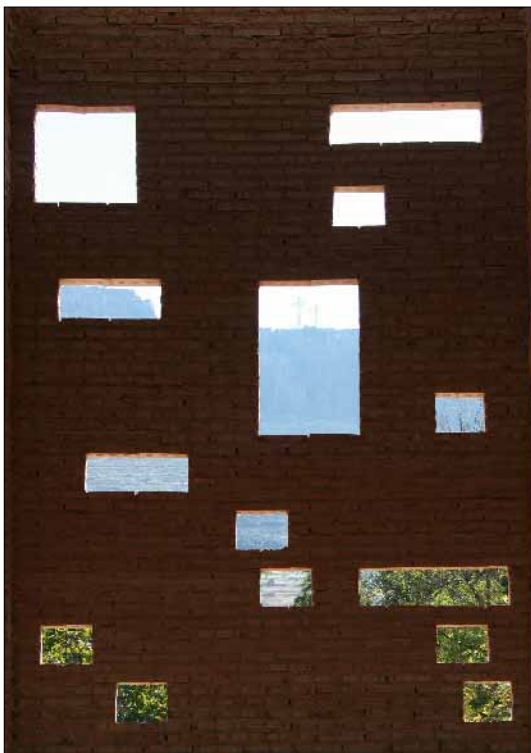
Acción de Viento considerado= 0.80 kN/m² Mortero M-75 en Juntas.

NOTA: Se cumplirán las estipulaciones de los Manuales Murfor y ALLWALL. La repercusión es orientativa, está calculada para estas dimensiones tipo.

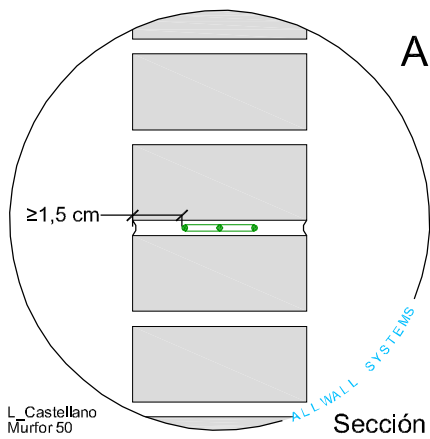
www.allwall.es

2009 - Todos los componentes de AllWall Systems están PATENTADOS y registrados. prohibiéndose su copia y reservándose AWS su variación sin previo aviso.

PLAZA DE TOROS, PUERTOLLANO.



DOSSIER OBRAS LCV
www.allwall.es
2009 - Todos los componentes de AllWall Systems están PATENTADOS y registrados, prohibiéndose su copia y reservándose AWS su variación sin previo aviso.

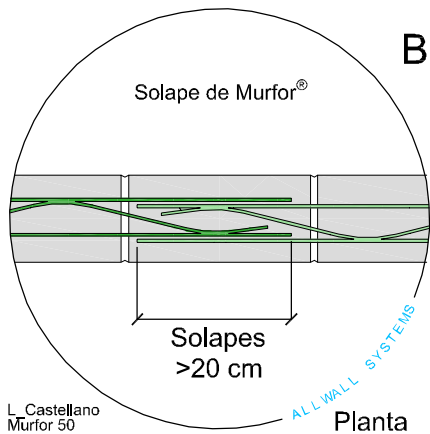


A

MURFOR® RND.4/Z-50

Armadura de tendel, colocada cada 30 cm.
Recubrimiento mínimo: 1'5cm
Suministro: piezas de 3'05 metros de longitud.

Sección



B

SOLAPES DE MURFOR®

Los solapes no serán nunca menores de 20 cm (Calidad "Z" o "S") ó 25 cm (Calidad "E") e irán recubiertos 1'5 cm de mortero.

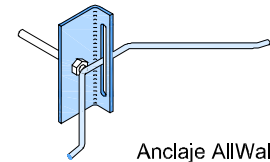
Encuentro con la Costilla®: el alambre de la soldadura irá por el interior de la Costilla® y el suelto por el exterior.

Planta

Componentes AllWall®:



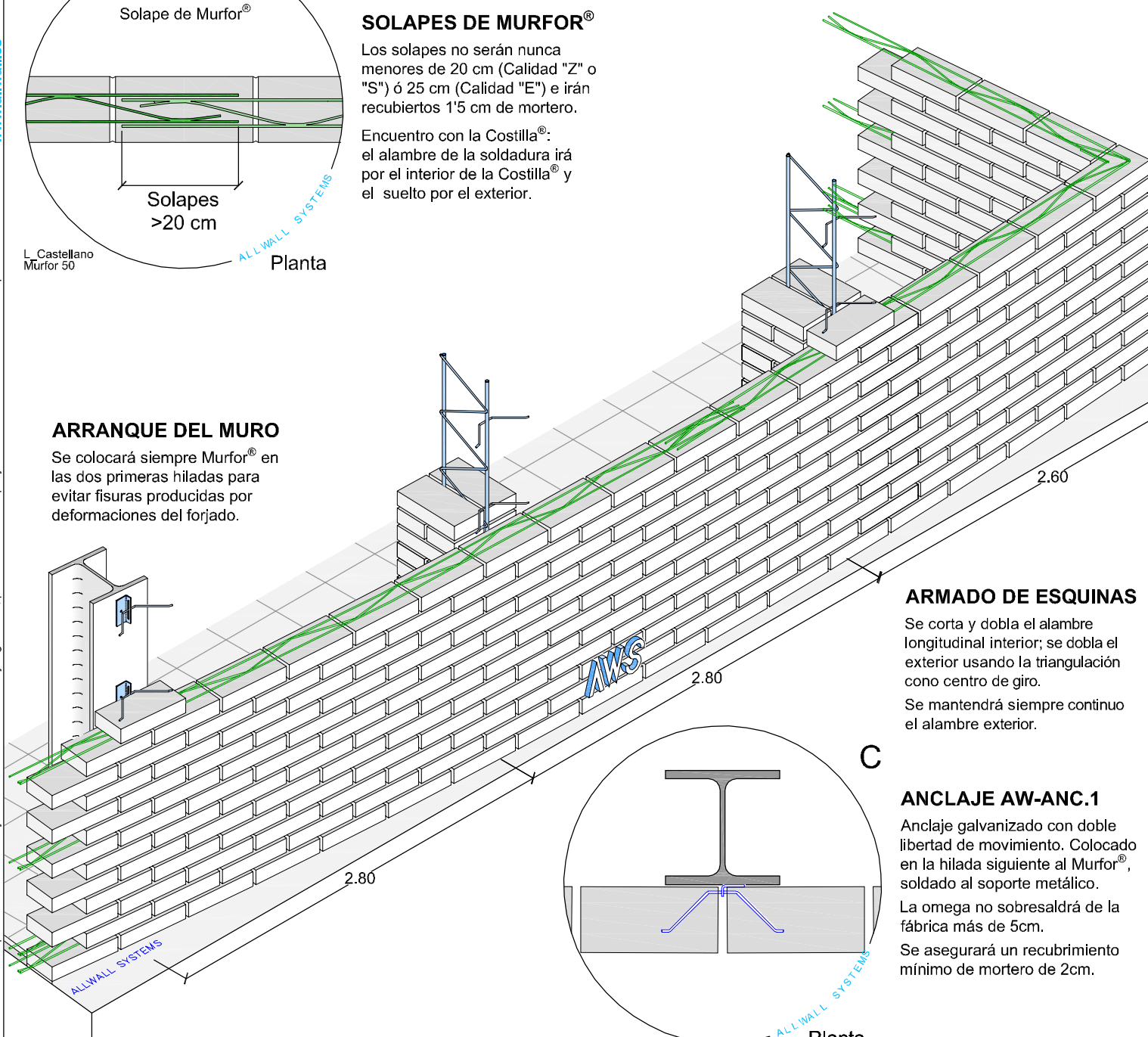
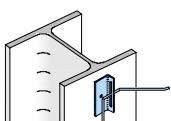
Murfor® 50 cada 30 cm.



Anclaje AllWall® AW-ANC.1

ARRANQUE DEL MURO

Se colocará siempre Murfor® en las dos primeras hiladas para evitar fisuras producidas por deformaciones del forjado.



ARMADO DE ESQUINAS

Se corta y dobla el alambre longitudinal interior; se dobla el exterior usando la triangulación como centro de giro.

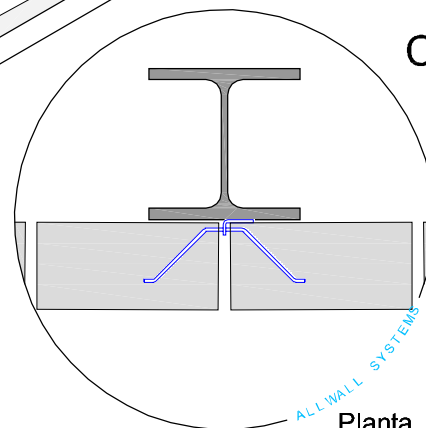
Se mantendrá siempre continuo el alambre exterior.

ANCLAJE AW-ANC.1

Anclaje galvanizado con doble libertad de movimiento. Colocado en la hilada siguiente al Murfor®, soldado al soporte metálico.

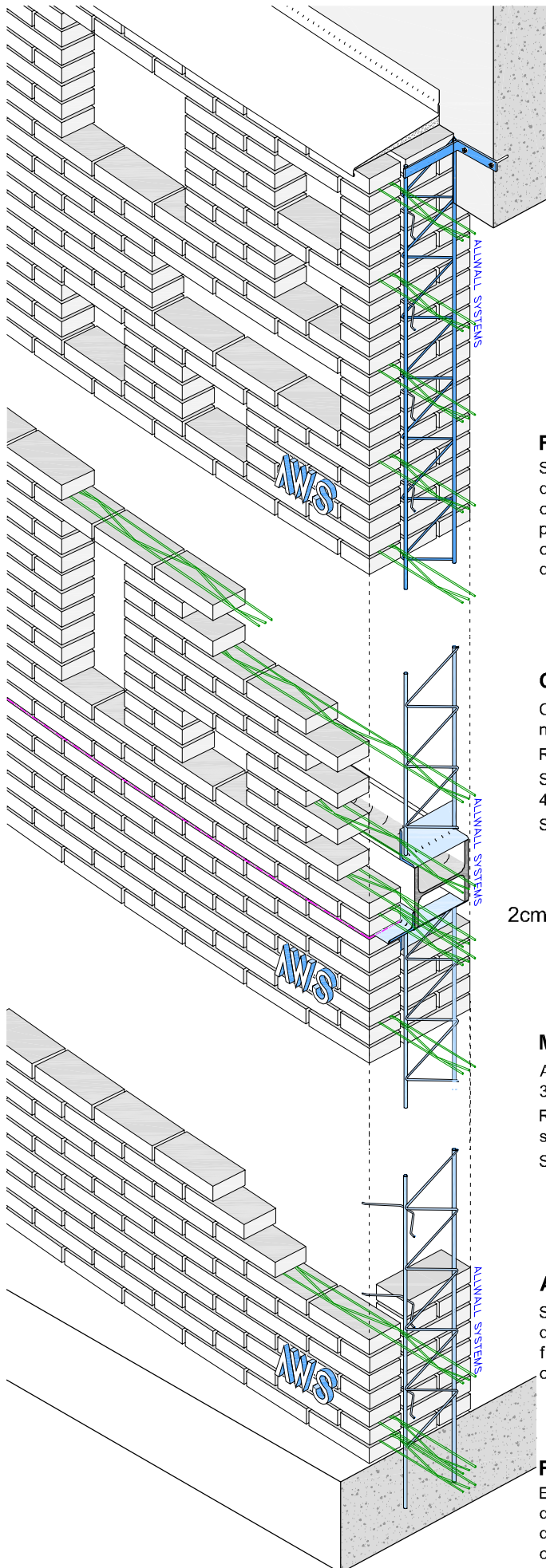
La omega no sobresaldrá de la fábrica más de 5cm.

Se asegurará un recubrimiento mínimo de mortero de 2cm.

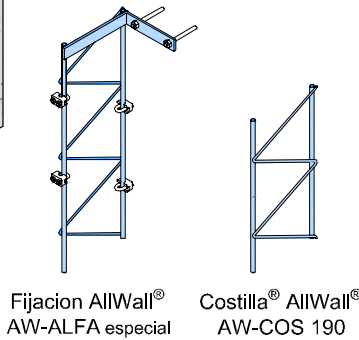


C

Planta



Componentes AllWall®:

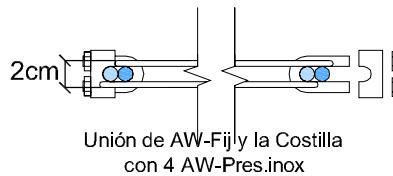


FIJACIÓN AllWall® ALFA especial

Solapada con la Costilla® la longitud determinada por cálculo (mínimo 40 cm, dos módulos) mediante cuatro presillas AW-Pres inox, y al forjado con dos tacos M-10 a nunca menos de 5 cm del borde del mismo.

COSTILLA® AW-COS.10_Z-190

Centrada en la junta, pasante continua delante del forjado.
 Recubrimiento mínimo: 2cm.
 Solape mín: 40cm (2módulos), con 4presillas AW-Pres inox.
 Suministro: piezas de 3 ó 6 m.



MURFOR® RND.4/Z-50

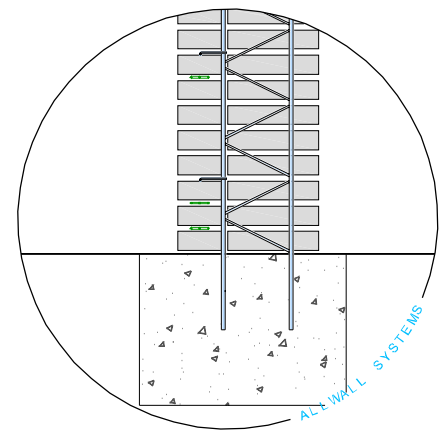
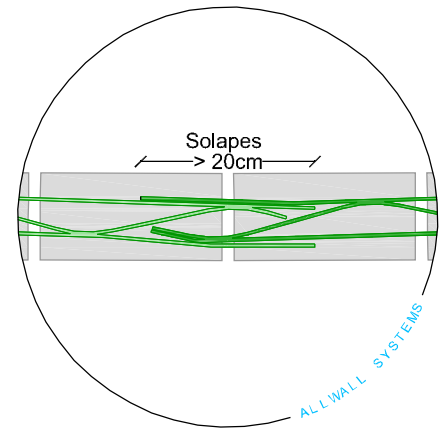
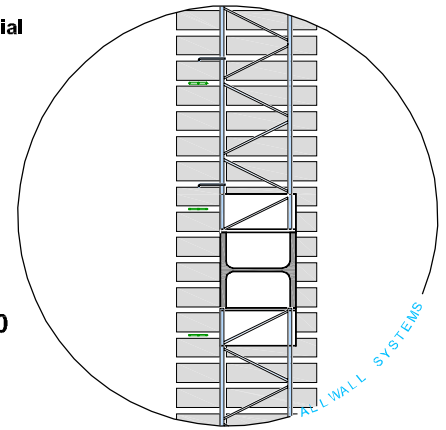
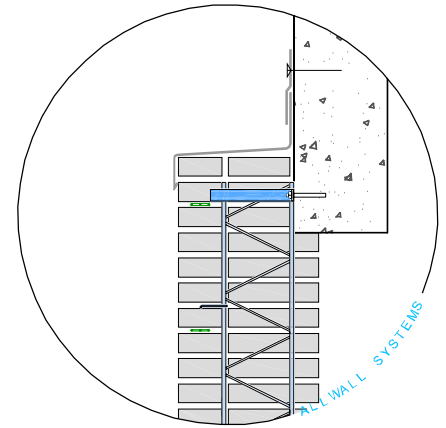
Armadura de tendel colocada cada 30 cm (6 hiladas aprox.)
 Recubrimiento mínimo: 1'5cm, solapes 20cm (medio módulo)
 Suministro: piezas de 3'05 m.

ARRANQUE DEL MURFOR®

Se colocará siempre Murfor® en las dos primeras hiladas para evitar fisuras producidas por deformaciones del forjado.

FIJACIÓN INFERIOR

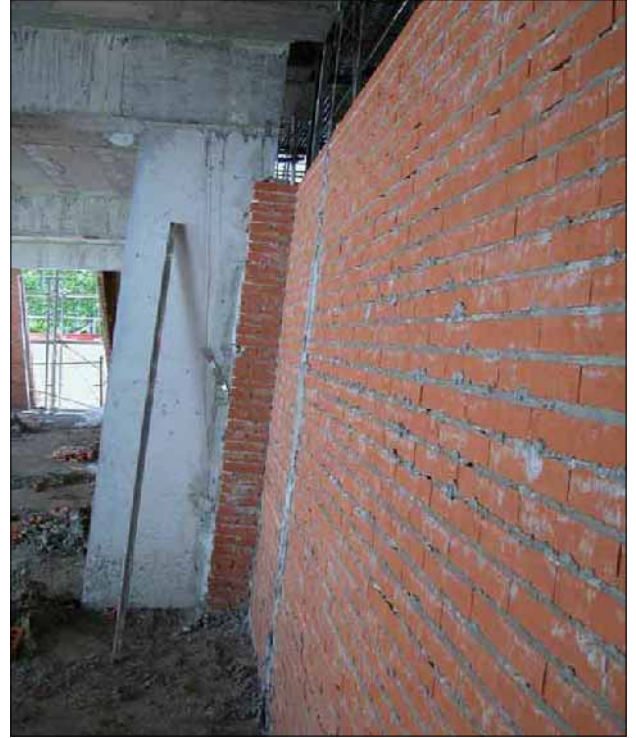
Empotrando 20cm con epoxi los dos cordones longitudinales. La diagonal se corta y se hace coincidir con el arranque del muro.



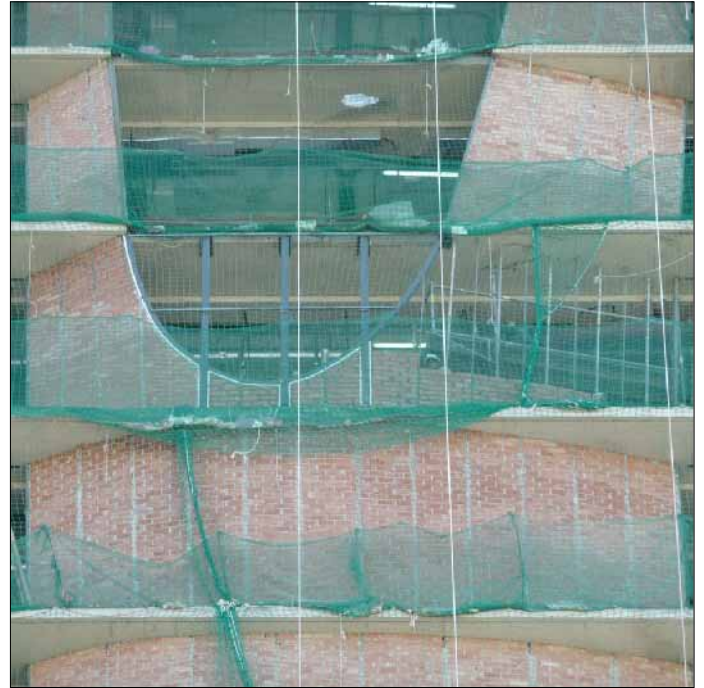
TORRE DE VIVENDAS, BARAKALDO.



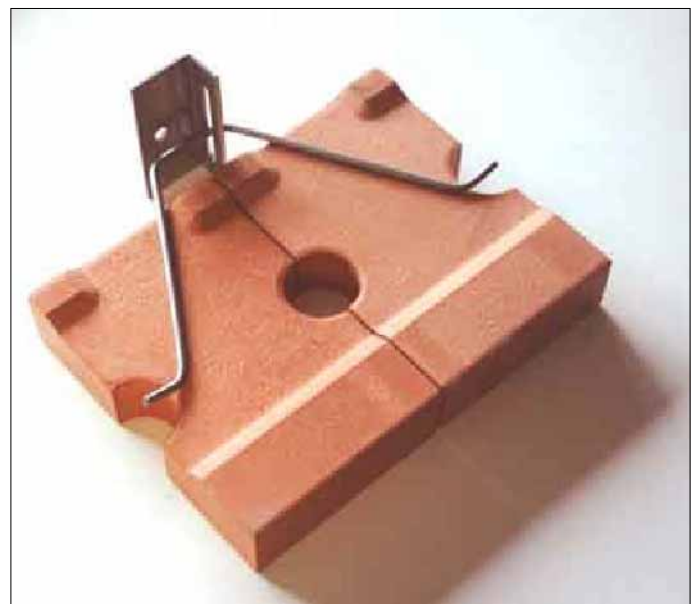
CENTRO CULTURAL, SEVILLA.



TORRES PORTA FIRA, BARCELONA.



AMPLIACIÓN DEL MUSEO DEL PRADO, MADRID.

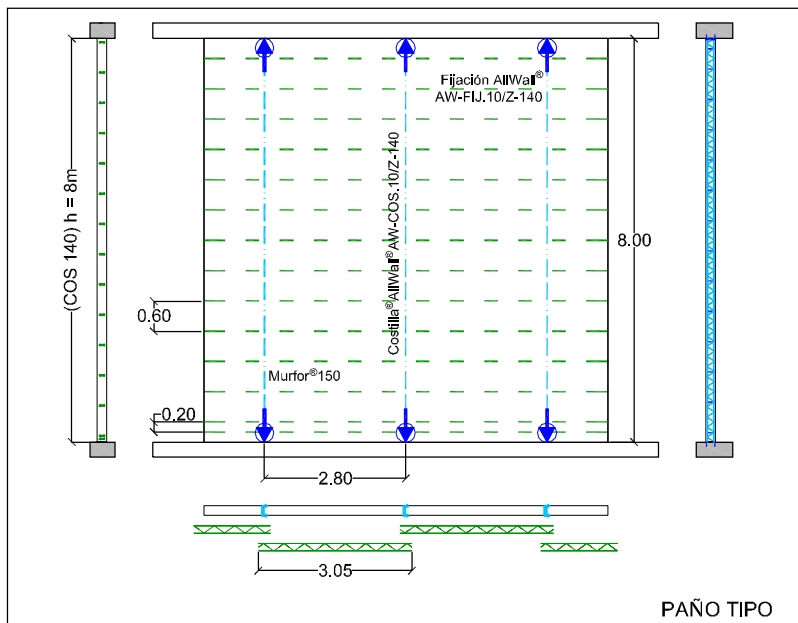
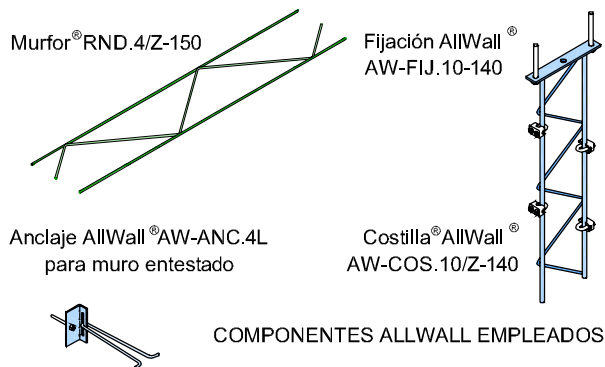


FÁBRICA DE BLOQUE HUECO DE HORMIGÓN

AMPLIACIÓN DEL AEROPUERTO DE MÁLAGA.

DOSSIER DE OBRAS

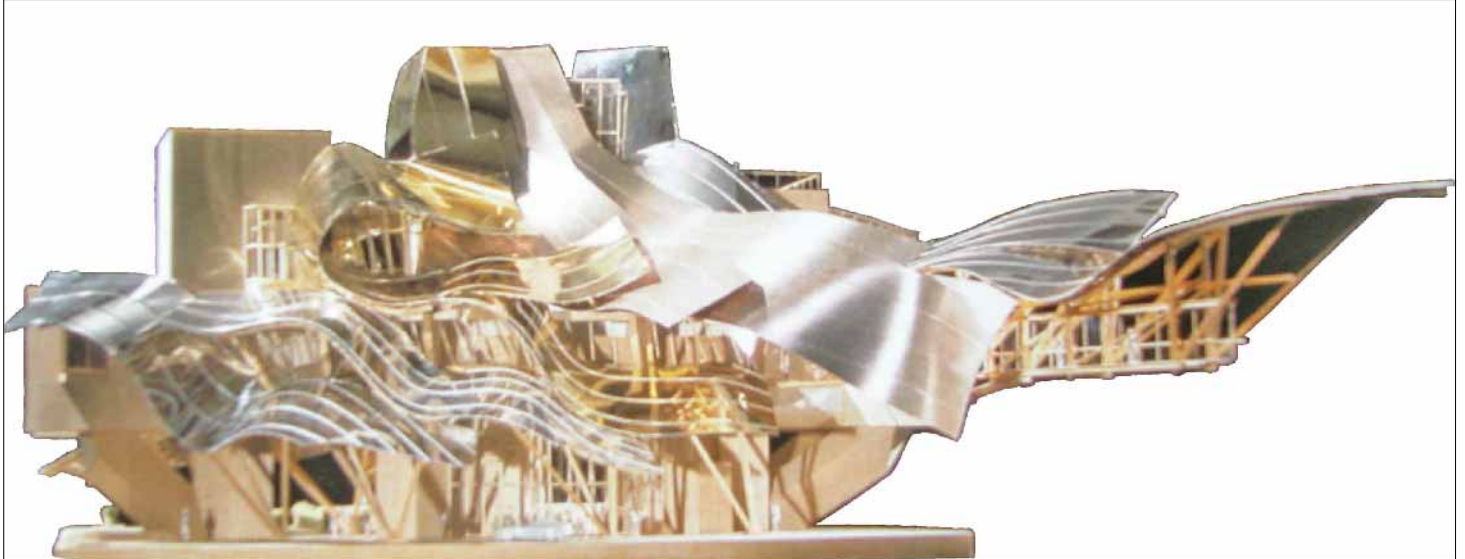
www.allwall.es



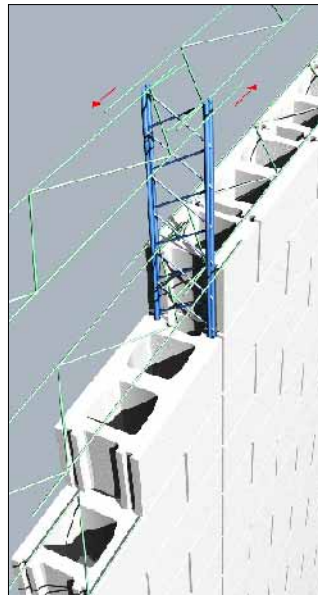
Muros de particiones interiores de BHH20 sin pilares con altura de 8m. Solucionado con Sistema Allwall® armando horizontalmente con cerchas Murfor® RND.4/Z-150 y verticalmente mediante Costillas® AllWall® AW-COS.10/Z-140, con sus fijaciones AllWall®.



HOTEL DE LAS BODEGAS MARQUES DE RISKAL, ÁLAVA



Muros de Bloque de Hormigón Hueco con Costillas® Allwall® dobles, para soportar la acción del viento de 250Km/h, con chapado de piedra.



FÁBRICA DE TERMOARCILLA

PARQUE EÓLICO, LA RIOJA.



FÁBRICA DE ADOBE

VIVENDA SISMORRESISTENTE, Ensayos.

