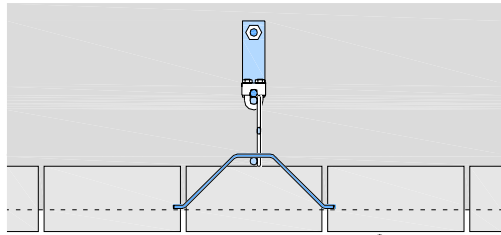
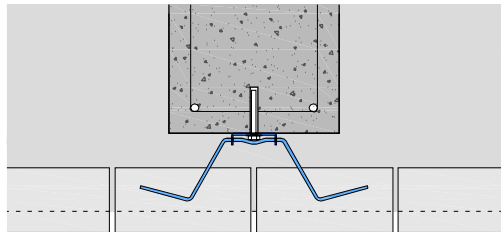


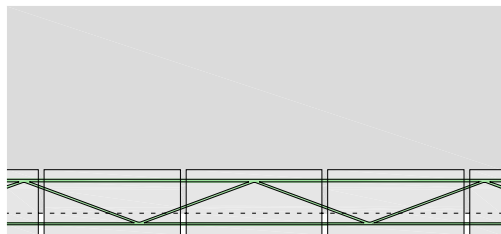
5. Refuerzo frente de forjado, atado con Murfor[®] 30mm



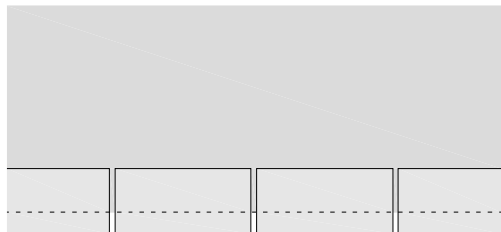
4. Costilla[®] en piezas



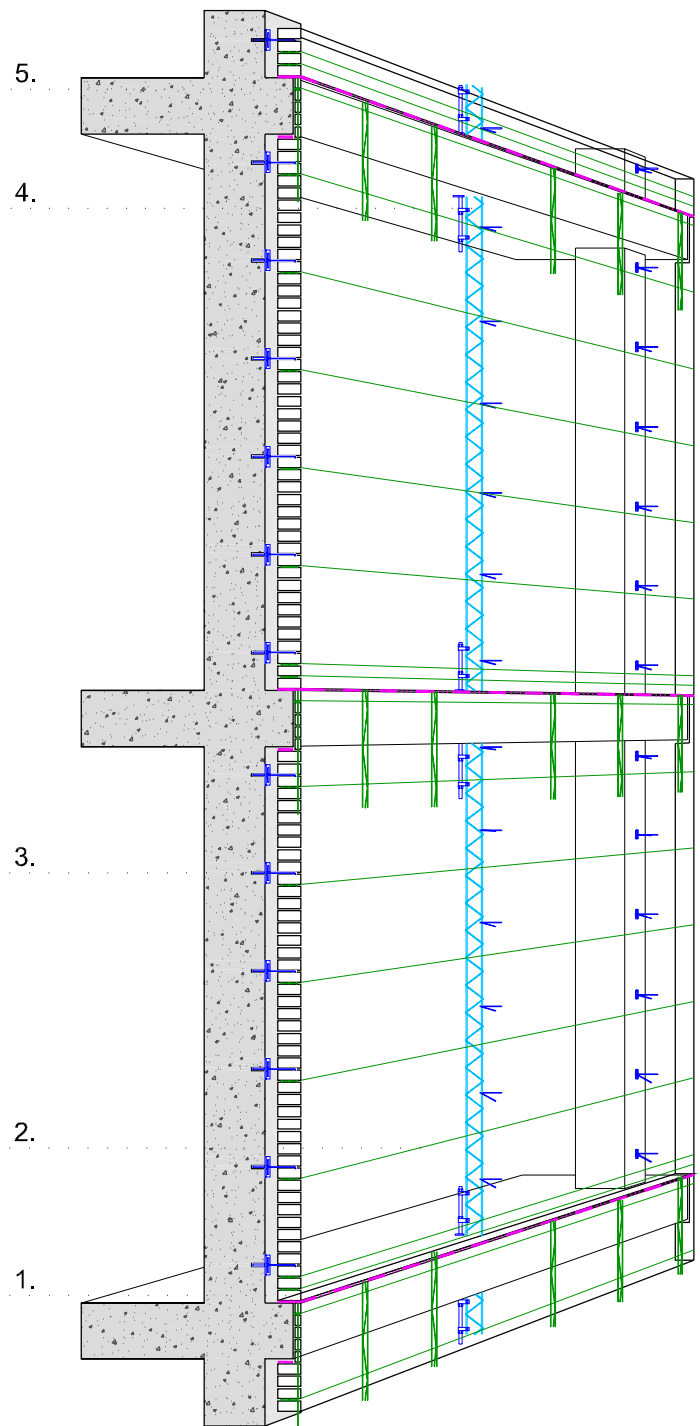
3. Anclaje AllWall[®] MurAnc[®] a pilar



2. Murfor[®] sobre piezas apoyadas



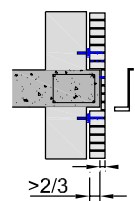
1. Piezas apoyadas en forjado



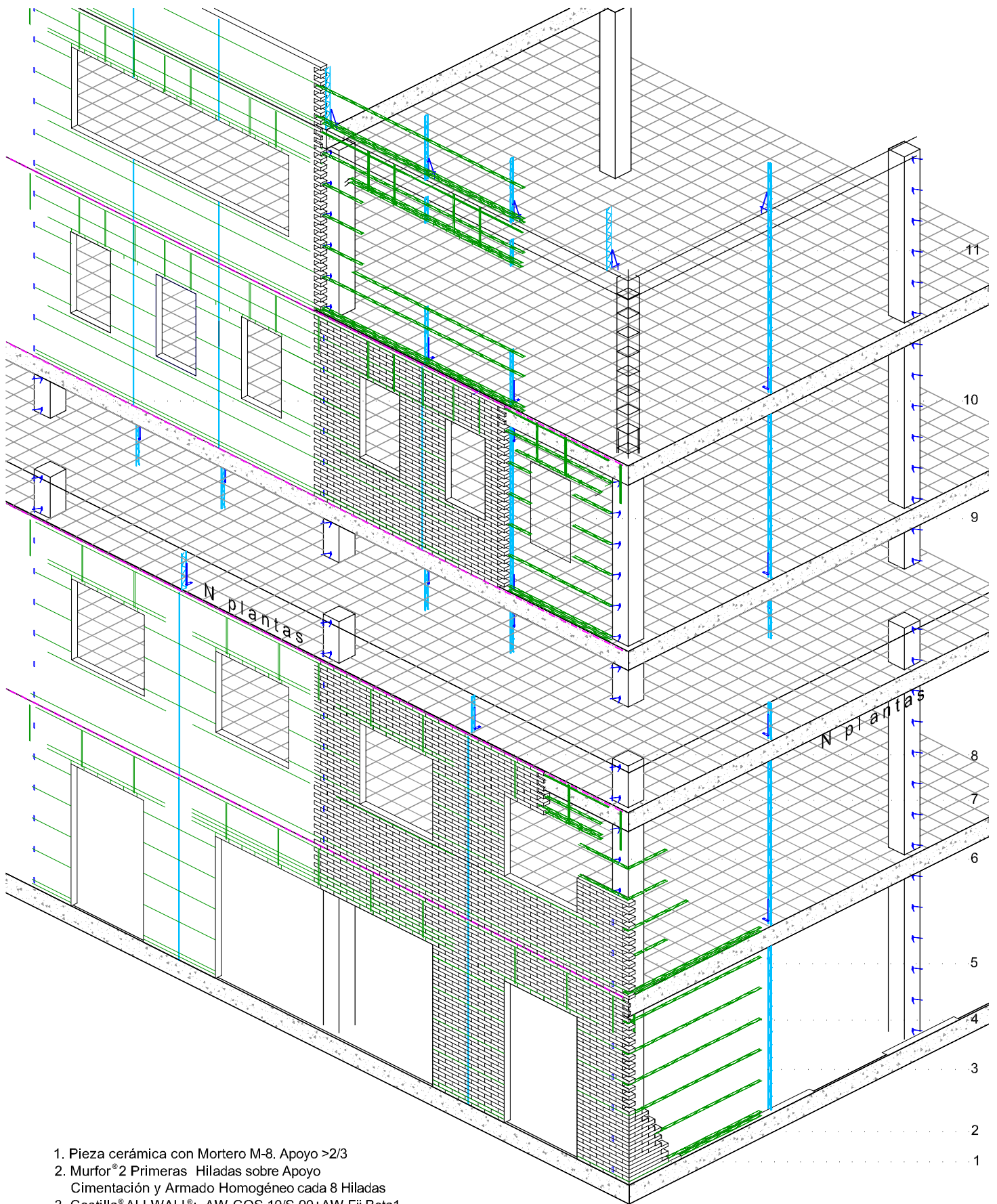
Fachada Ventilada **Discontinua**. Sin Puentes Térmicos. Cerramiento con Libertad de Movimiento respecto de la Estructura.

El cerramiento ALLWALL[®] tipo Beta se aconseja para aquellos **edificios en altura** (de 4 o más plantas) donde se necesite apoyar el cerramiento de cada planta en cada forjado que lo sustenta, separando con juntas horizontales de movimiento dispuestas entre el paño de cerramiento y el forjado de la planta superior.

Sólo se resuelve la hoja exterior de 1/2 pie de fábrica, ya que la interior admite cualquier tipo de material y aislamiento continuo entre ésta y la estructura. Al no haber conexión con la hoja exterior, se eluden los puentes térmicos y el paso de humedades.



>2/3



1. Pieza cerámica con Mortero M-8. Apoyo $>2/3$
2. Murfor® 2 Primeras Hiladas sobre Apoyo
Cimentación y Armado Homogéneo cada 8 Hiladas
3. Costilla® ALLWALL®: AW-COS.10/S-90+AW-Fij.Beta1
4. Murfor® Doblado conformando el Ángulo de Esquina
5. Refuerzo Frente Forjado (AW-RFF) del Chapado
6. Anclaje MurAnc® by ALLWALL® S 80C
7. Chapado Independizado del Forjado. Posibilidad de Aislar e Impermeabilizar (1cm)
8. Dintel con Cerchas Murfor® (+ 1 en Antepecho)
9. Carpintería con Vierendeaguas Solapado al de la Fábrica, para Libre Dilatación
10. Junta Horizontal Movimiento Bajo cada Forjado. Babero y Llagas de Ventilación
11. Costilla® de Peto ALLWALL®: AW-COS.10/S-90+AW-Fij.Gamma1
12. Hoja Interior de Fábrica o Paneles Ligeros. Sin Conexiones con la Hoja Exterior

