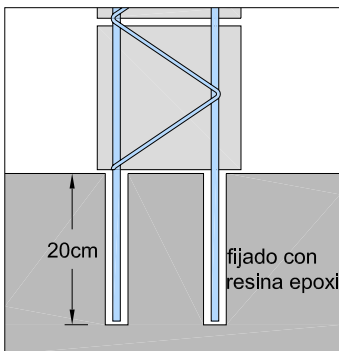
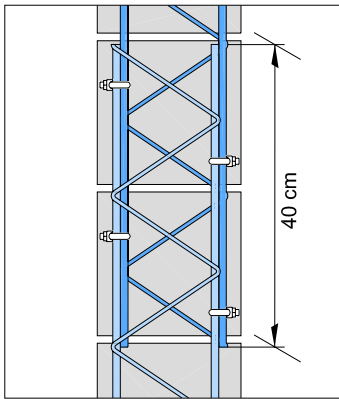
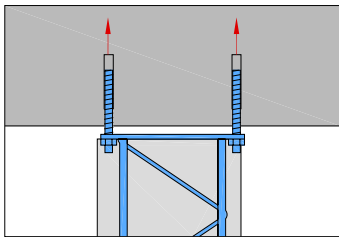
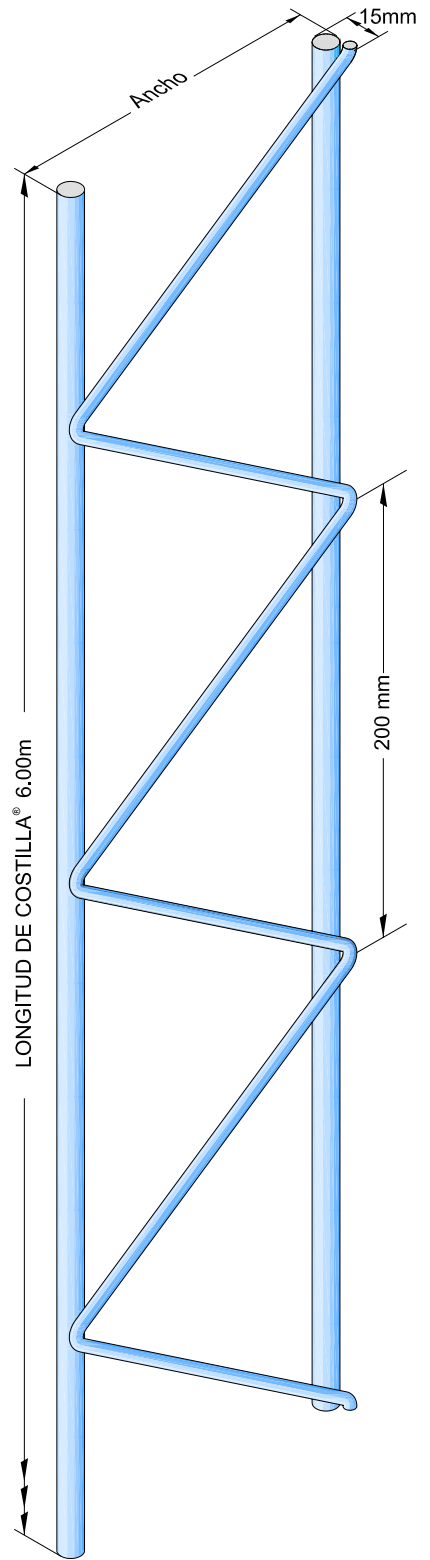
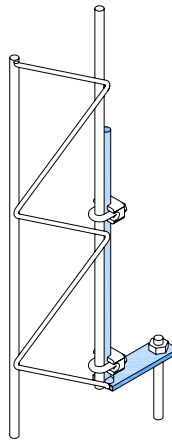
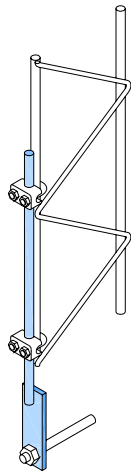
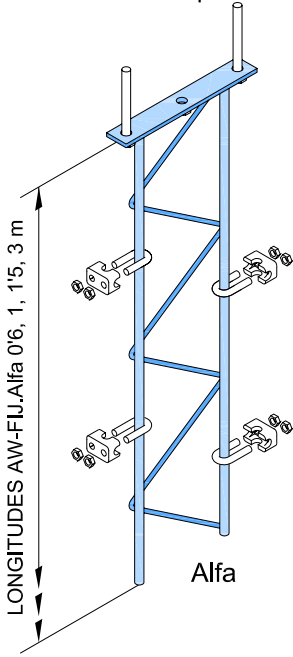
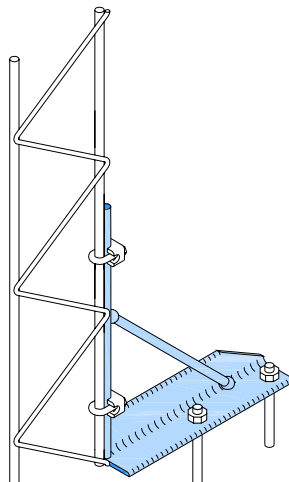
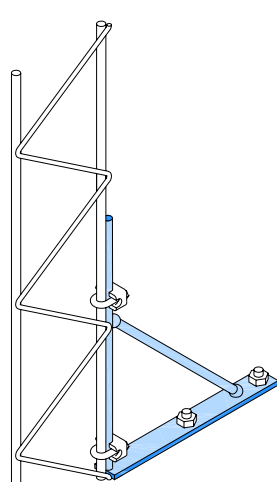


Las Costillas® AllWall® AW-COS.10/Z- , están prefabricadas con alambres longitudinales de 10mm, soldados lateralmente a otro en zig-zag de 5mm. Se fabrican con anchos totales de 70, 90, 140, 190, 240 y 290mm.
Las Costillas® requieren de sus correspondientes fijaciones a los forjados superior e inferior.



FIJACIÓN DE COSTILLA® A HORMIGÓN

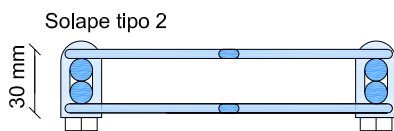
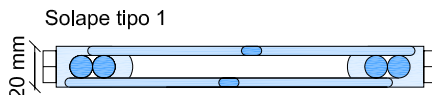
Calidad Z: Acero AISI-304
Calidad S: Acero Inox. B-800 S
Límite elástico de la Costilla : 500 N/mm²



Gamma 1

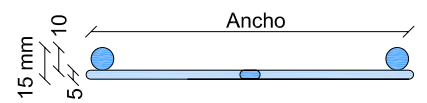
Gamma 2

FIJACIÓN AW-FIJ.10/S- α β γ
AW-FIJ. 10 mm Ø barras exteriores
Calidad Inox (S)
Tipos de encuentro con forjado



40 cm. solape con 4 presillas Allwall® AW-PRES de empalme

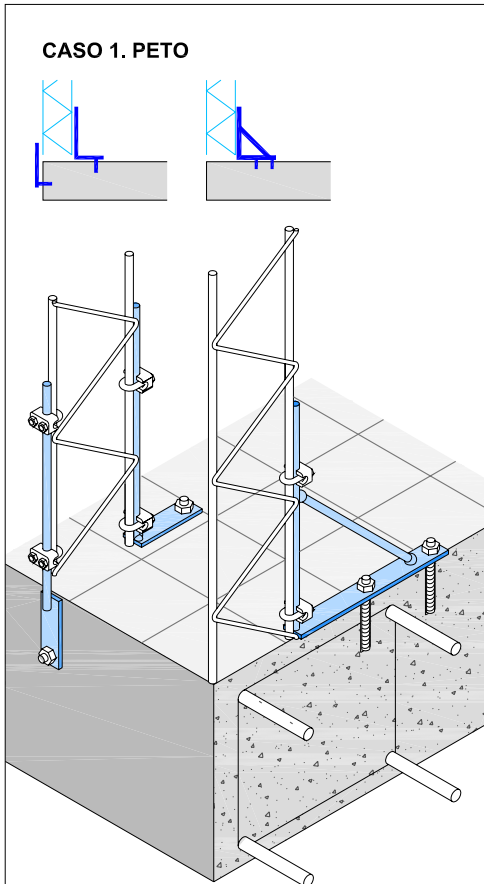
FIJACIÓN ENTRE COSTILLAS® POR SOLAPE ALLWALL® AW-4PRES INOX



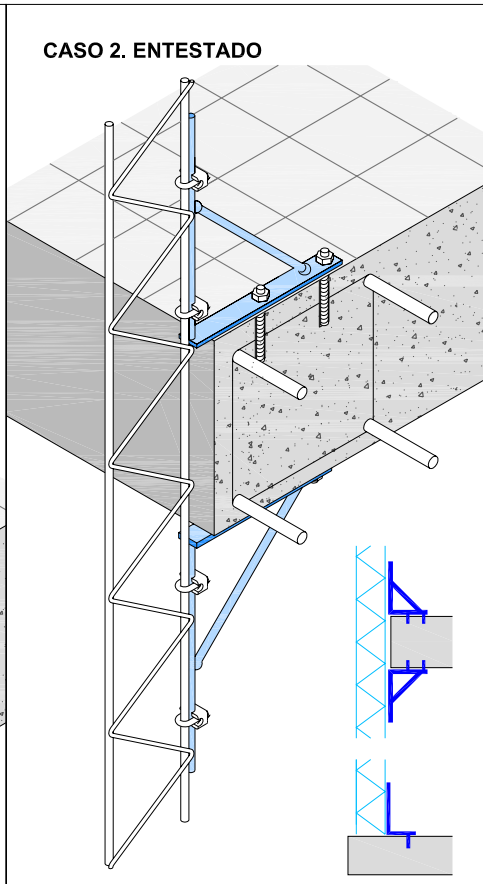
COSTILLA® ALLWALL® AW-COS.10/Z-140

AW-COS. 10 mm Ø barras exteriores y 5 mm Ø del zig-zag lateral
Calidad Zinc (Z)

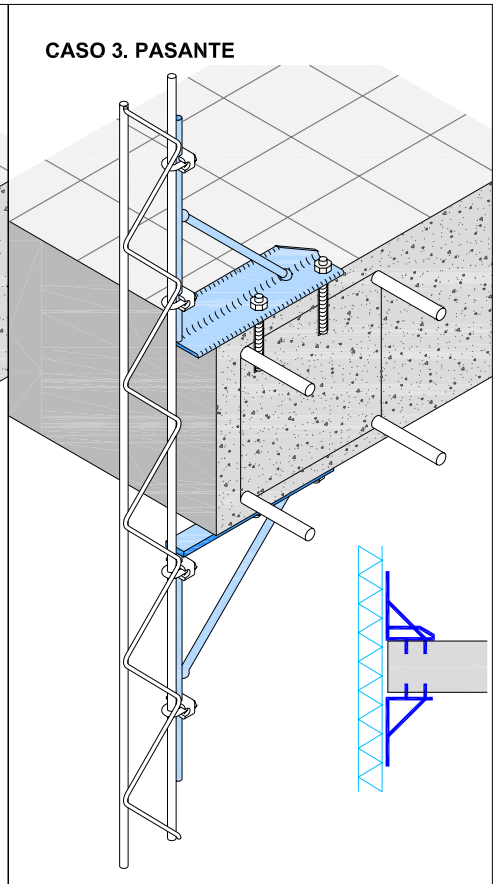
Ancho de Costilla® (70, 90, 140, 190, 240, 290 mm)



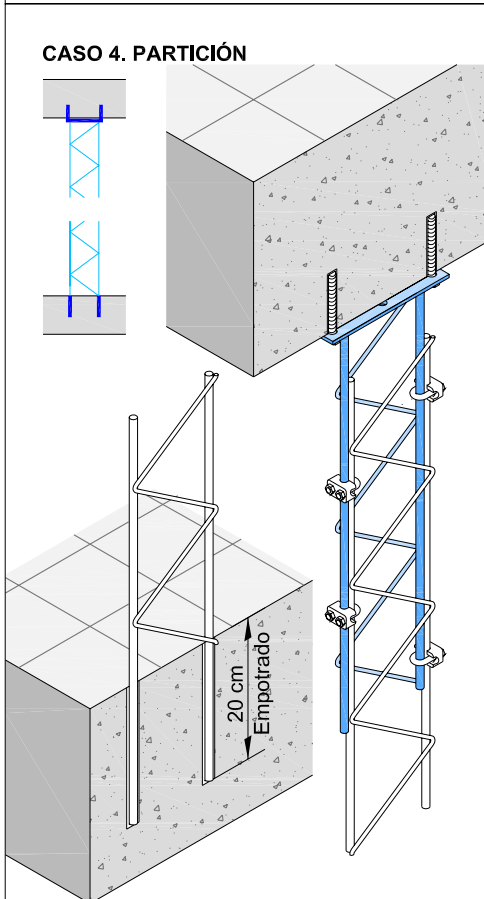
En petos se fijará la Costilla® al forjado con 2 Fijaciones AllWall® AW-Fij. Beta 1/ Beta 2, o con la Fijación AW-Fij. Gamma 1.



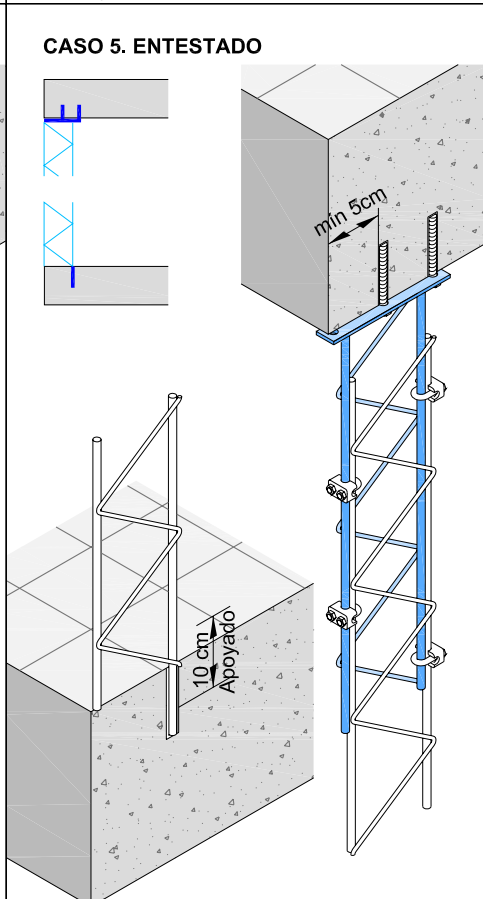
En un muro pasante (Costillas® dentro del muro con o sin aparejo), se colocan las fijaciones AllWall® AW-Fij. Beta 2 / Beta 2 o AW-Fij. Gamma 1.



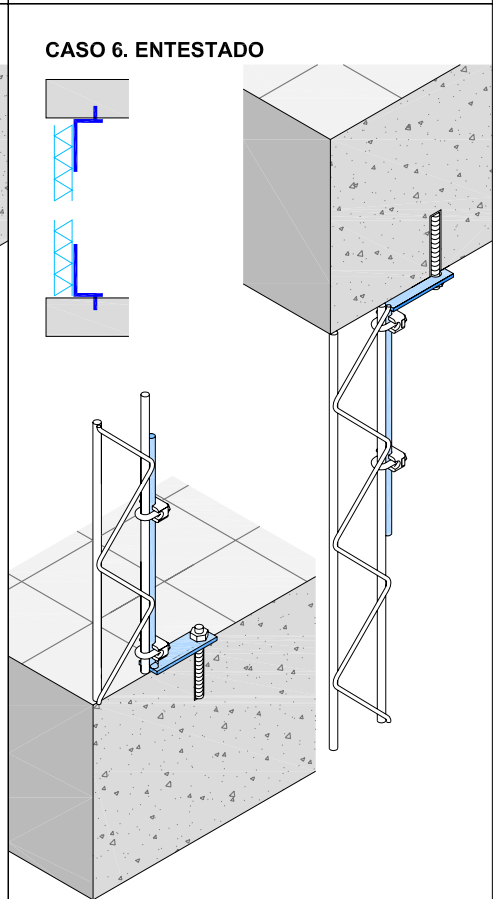
En un muro colgado (Costillas® dentro del muro con o sin aparejo), se colocan las fijaciones AllWall® AW-Fij. Gamma 1 bajo el forjado y AW-Fij. Gamma 2 sobre él.



En la tabiquería sobre el forjado, la Costilla® se fija inferiormente con resina



En un muro sobre el borde del forjado, la Costilla® se fija con AllWall® AW-Fij. Alfa.



En un muro sobre el borde del forjado, la Costilla® se fijará superior e inferiormente con la Fijación AllWall® AW-Fij. Beta 2.