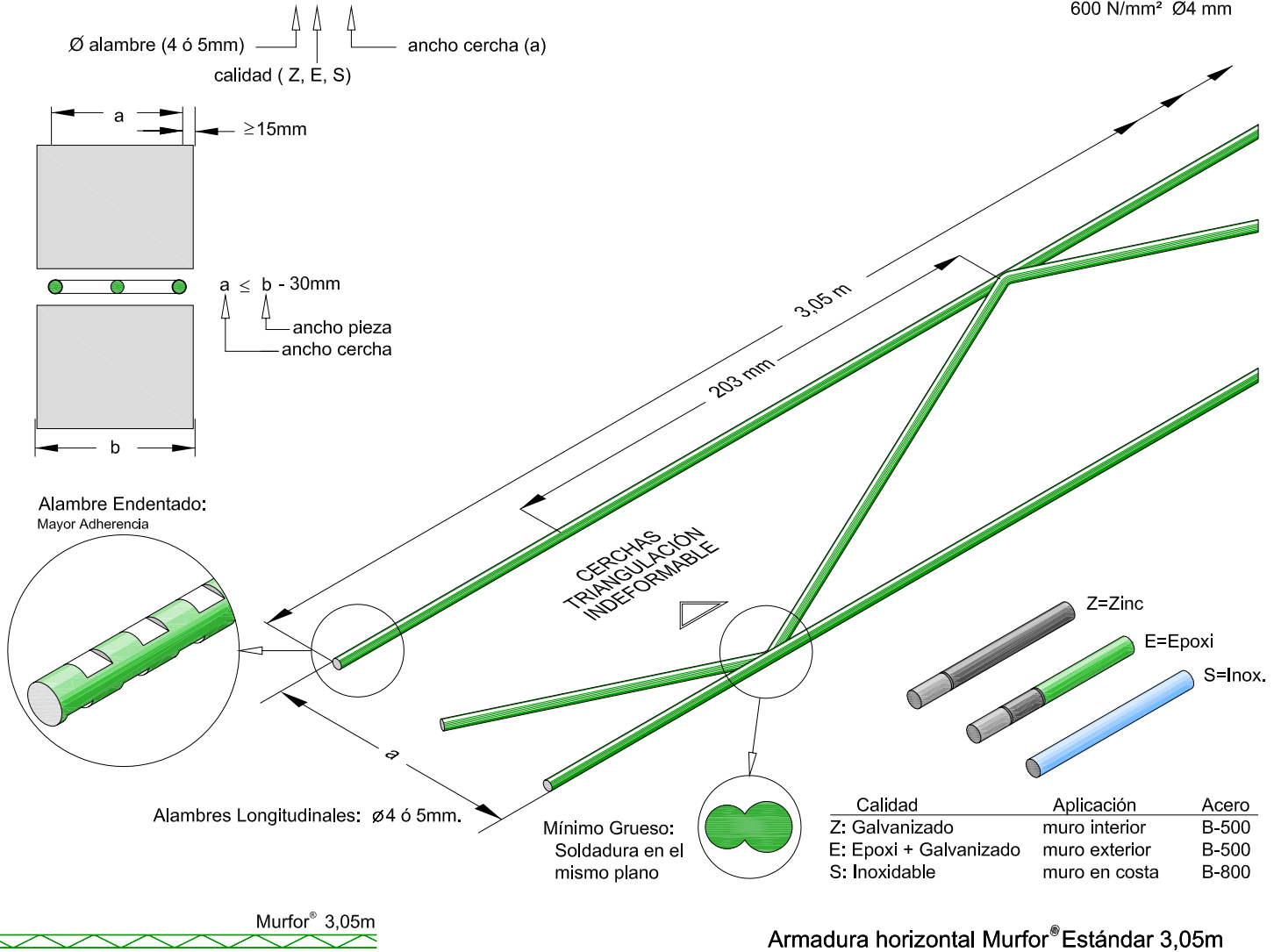


MANUAL GENÉRICO
www.allwall.es
MAY. 2009 - Todos los componentes de AllWall Systems están PATENTADOS y registrados, prohibiéndose su copia y reservándose AWS su variación sin previo aviso.

ARMADURA MURFOR® RND.4/E-150mm

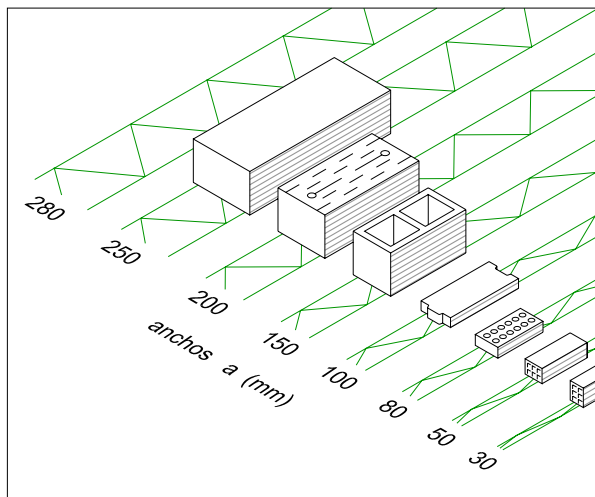
Límite elástico de la armadura MURFOR® 580 N/mm² Ø5 mm
600 N/mm² Ø4 mm



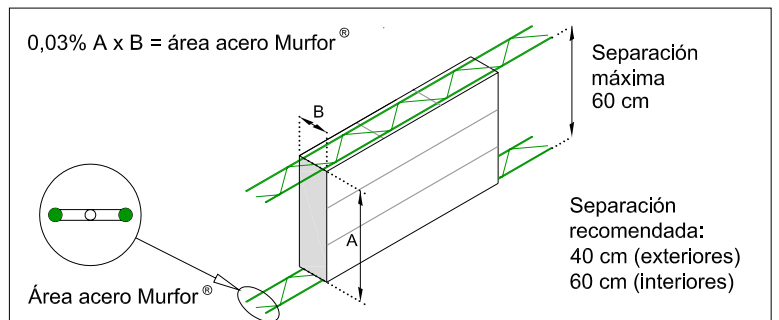
Las armaduras Murfor® estándar tienen forma de cercha, con los 3 alambres soldados en su mismo plano, siendo los longitudinales de 4 ó 5mm de diámetro y endentados.

Se fabrican en distintos anchos estándar (30, 50, 80, 100, 150, 200, 250, 280mm). Se escoge la armadura 2cm más estrecha que el grueso del muro para asegurar el recubrimiento. Con BHH 40x20x20cm, Murfor® RND.4/E-150mm; con BHH 40x25x20cm, Murfor® RND.5/E-200mm.

Para evitar su corrosión, se fabrican en 3 calidades (Zinc, **Z**; Epoxi, **E**; Inoxidable, **S**). La calidad "Z" se emplea en muros interiores (secos); la "E" en muros exteriores (con humedad) y la "S" en ambientes agresivos (marino o industrial).



2 ANCHOS DE LAS ARMADURAS MURFOR®

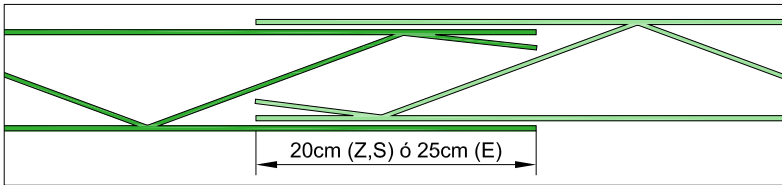


REQUISITOS PARA FÁBRICA ARMADA

Para constituir un muro de "fábrica armada" (con control de fisuración), deben cumplirse dos condiciones (según EC-6 y CTE SE-F):

- El **0,03 %** de cuantía mínima de acero en la sección del muro.
- **60 cm** de separación vertical máxima entre armaduras de tendel.

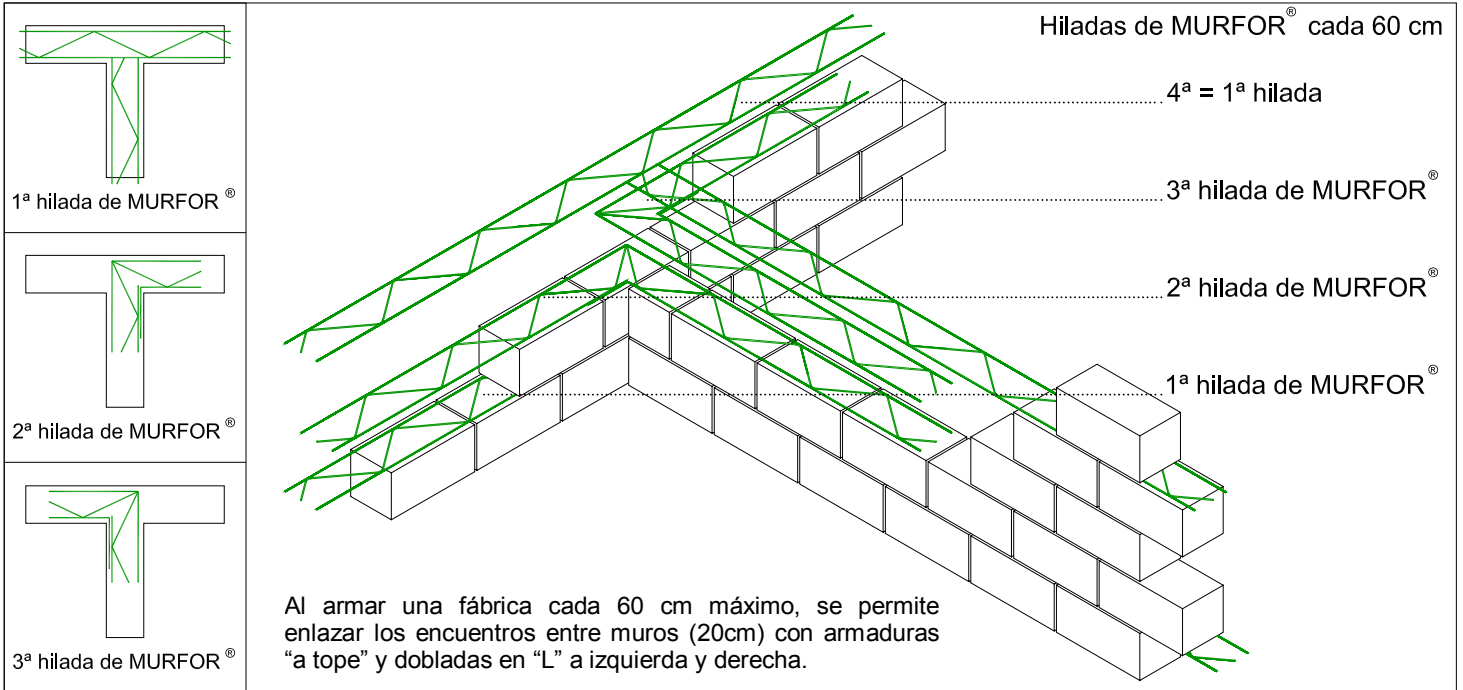
Se aconseja armar con cerchas Murfor® de diámetro 4mm homogéneamente cada 60 cm como máximo.



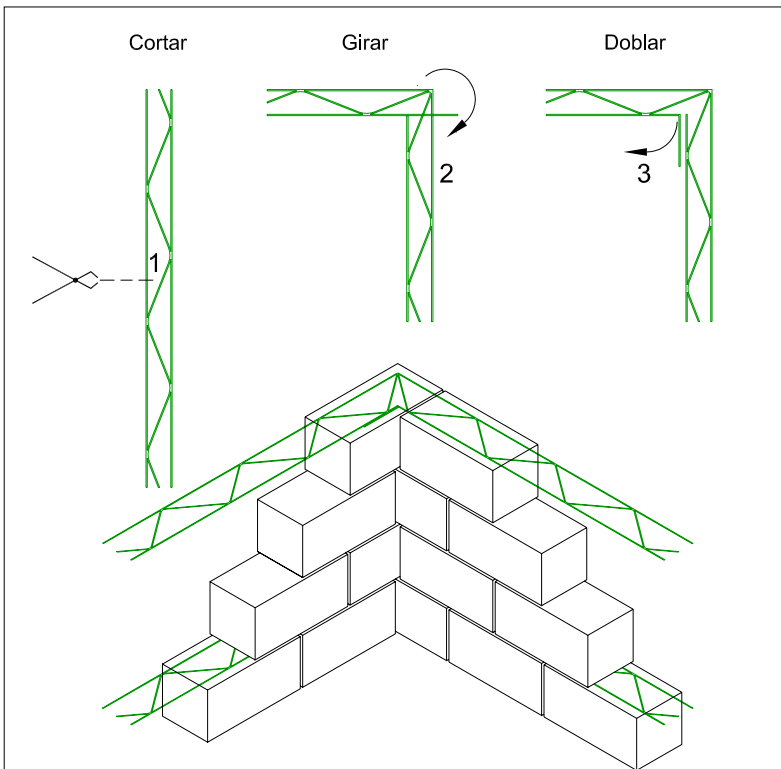
LONGITUD DE SOLAPE ENTRE CERCHAS MURFOR®

En la puesta en obra, las cerchas Murfor® se solaparán entre sí 20 cm (en calidad "Z" o "S") o 25 cm (en calidad "E"), como mínimo.

Las cerchas Murfor® tienen el marcado CE, según la norma EN 845-3. La calidad del acero cumple las especificaciones del tipo B-500-T de la instrucción EHE-08.

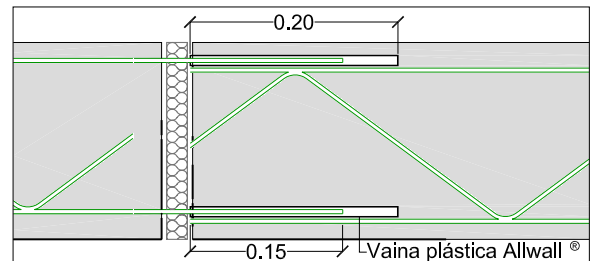


ENLACE DE MUROS CON MURFOR® : ENCUENTRO EN "T" (o en Cruz)



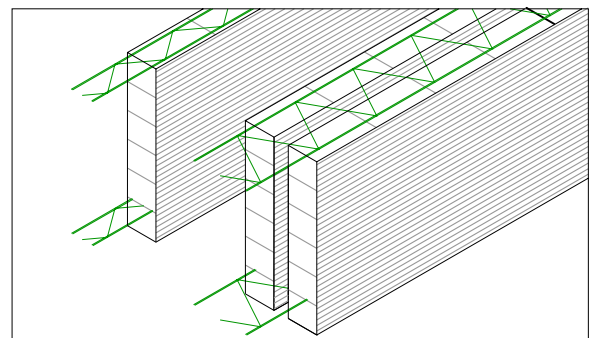
ARMADO DE ESQUINAS CON MURFOR® : A 90° (ó a 45°, etc.)

Para armar las **esquinas** se dispondrán armaduras Murfor® cada 60cm, doblándolas en 3 pasos: 1) **cortar** la armadura longitudinal interior; 2) **Girar** la armadura exterior por la triangulación con el ángulo que tenga la esquina; 3) **Doblar** la armadura longitudinal con el mismo ángulo. Mantener siempre continuo el alambre exterior.



JUNTAS DE DILATACIÓN: EJECUCIÓN

Pueden hacerse alternando la disposición de vainas plásticas en las cerchas Murfor®, a izquierda o derecha de la junta, cada hilada de altura (20 cm), en una longitud aproximada de 20cm.



MUROS FÁBRICA ARMADA: ATADO HOJAS

De una hoja: cerchas Murfor® cada $h \leq 60$ cm como control de fisuración.

Dos hojas (cámara de aire central): cerchas Murfor® cada 40 cm de altura (máximo), que actúan tanto como llaves de atado como para control de fisuración.